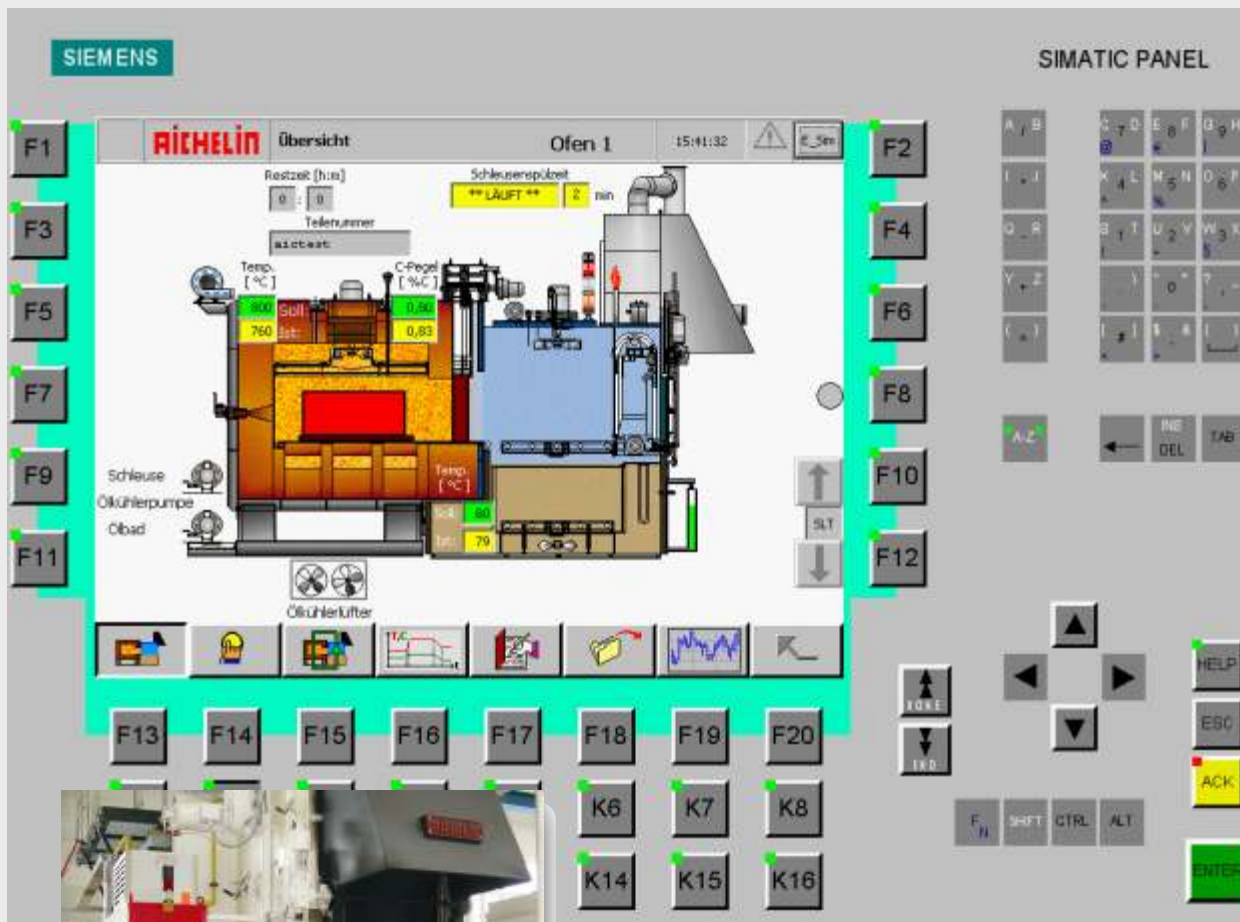


Steuerung durch OP 277



Vollgrafisches
Operator-
Panel
zur Steuerung
von Chargen-
Anlagen

► Einsatzzweck

Zentrales Bedienungselement für die zweckmässige und übersichtliche Bedienung von Ofenanlagen mit vollgrafischer Oberfläche. Durch die Kombination von Standard-Industriekomponenten, Windows CE Betriebssystem und von Aichelin speziell entwickelter Software ergibt sich ein System, in dem die Erfahrung von vielen erfolgreich realisierten Anlagen steckt.

► Beschreibung

Zentrales Bedienungselement des Ofens ist ein vollgrafisches Operator-Panel. Auf diesem können sämtliche Endschalterzustände sowie die Zustände der Schrittketten angezeigt werden. Auch werden alle Dauerläufer (Umwälzer, Pumpen, etc.) über dieses Bediengerät gesteuert.

Am Übersichtsbild wird der Zustand der Anlage in Form eines animierten Bildes dargestellt. So ist jederzeit ein kompletter Überblick über die Anlage gegeben und eine einfache Bedienung des Ofens sichergestellt.

Auf den angezeigten Bildern kann man die Position der Charge und sämtliche Istzustände der Antriebe erkennen, sowie die Ist- und Sollwert-Anzeigen ablesen (Cp und t).

Regelung:

Zur Temperaturregelung des Glühraumes, des Ölbadetes sowie zur C-Pegelregelung wird ein Kompaktregler eingesetzt. Die Kommunikation mit der speicherprogrammierbaren Steuerung (SPS) erfolgt mittels Bussystem (Profibus DP). Im Normalbetrieb werden die Sollwerte von der SPS vorgegeben und die Istwerte an die SPS rückgemeldet. Die Anzeige dieser Werte erfolgt am Operator Panel.

Die Absicherung gegen eine Überschreitung der zulässigen Höchsttemperatur des Ofens erfolgt mittels eines Übertemperatur-Signalgerätes, eine Unterschreitung der Sicherheitstemperatur bei begastem Ofen wird durch den Einsatz von zwei Sicherheitstemperatur-Signalgeräten überwacht.

Die Absicherung gegen eine Überhitzung des Ölbadetes erfolgt mittels Stabtemperaturregler.

Die C-Pegel-Regelung des Ofens erfolgt durch eine spezielle Software in einem Kompaktregler. Die Regelung und Ansteuerung der Gaszugabe erfolgt so unabhängig von der speicherprogrammierbaren Steuerung.

Am Operator Panel werden komplette Wärmebehandlungsprogramme menügeführt eingegeben. Nach der Chargierung und dem Start des gewünschten Wärmebehandlungsprogrammes übernimmt die SPS die Programmgeberfunktion. Es erfolgt die Sollwertvorgabe an den Temperatur-/C-Pegel-Regler entsprechend der gespeicherten Programmsollwerte. Ebenso wird von der SPS die Steuerung der Abschreckvorgänge (Öl- bzw. Gasabschreckung) übernommen.

Die Aufzeichnung der Temperatur des Glühraumes, des C-Potentials und der Temperatur des Ölbadetes erfolgt mit einem 6-Kanal-Schreiber.

AICHELIN Ges.m.b.H.
Fabriksgasse 3
A - 2340 Mödling
Telefon: +43 (2236) 23 646
Telefax: +43 (2236) 22 229
E-Mail: marketing@aichelin.at

AICHELIN Service GmbH
Schultheiß-Köhle-Strasse 7
D - 71636 Ludwigsburg
Telefon: +49 (7141) 6437 - 0
Telefax: +49 (7141) 6437 - 100
E-Mail: info@aichelin.de

NOXMAT GmbH
Ringstraße 7
D - 09569 Oederan
Telefon: +49 (37292) 65 03-0
Telefax: +49 (37292) 65 03-29
E-Mail: info@noxmat.de

EMA Indutec GmbH
Petersbergstraße 9
D - 74909 Meckesheim
Telefon: +49 (6226) 788 - 0
Telefax: +49 (6226) 788 - 100
E-Mail: info@ema-indutec.de